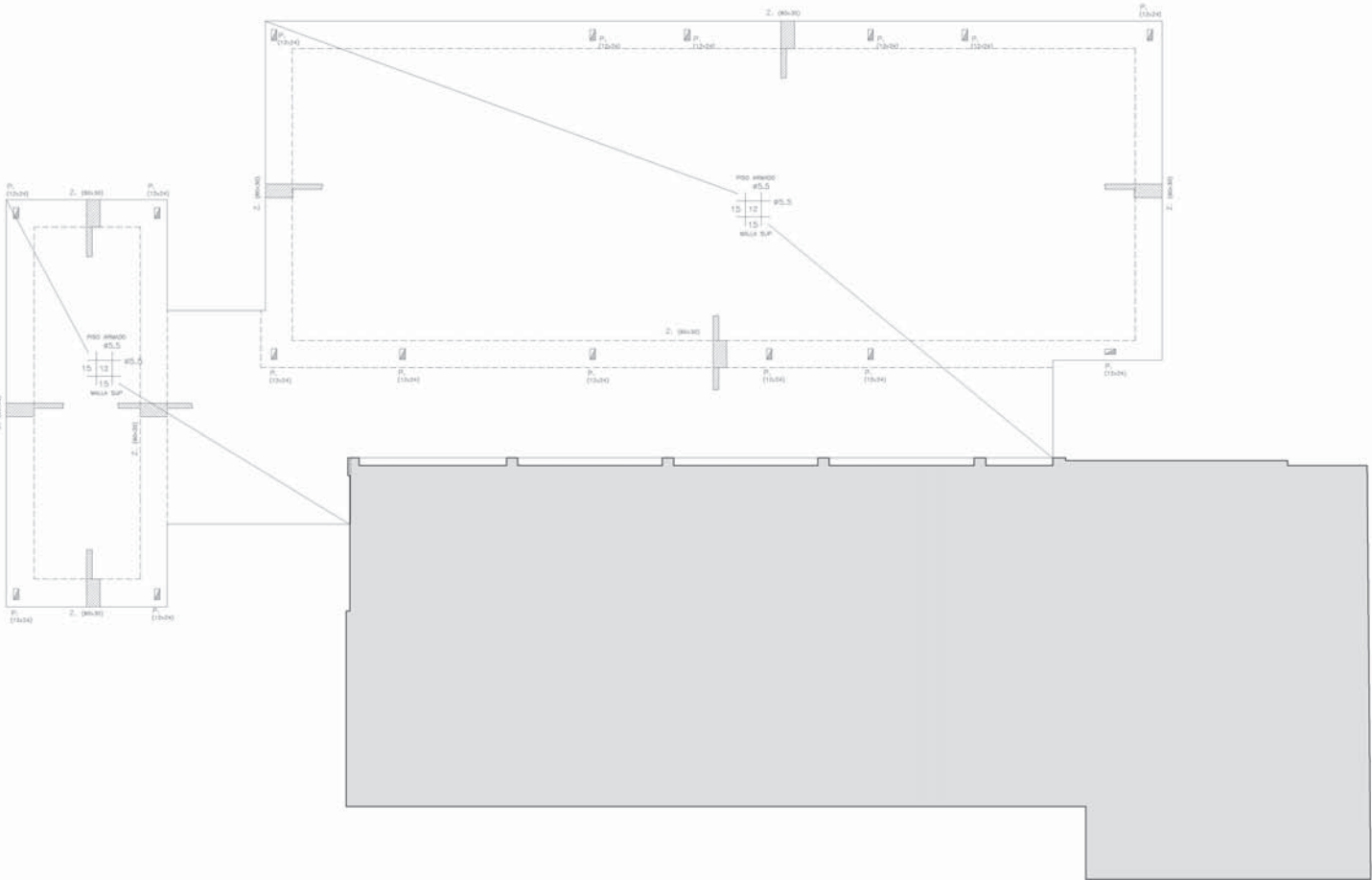
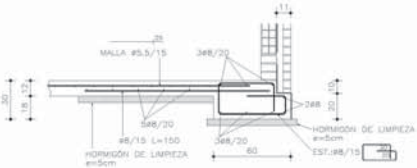


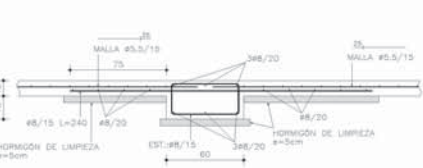
PLANTA DE FUNDACIONES
escala 1:50



DETALLE ZAPATA CORRIDA DE BORDE
escala 1:20



DETALLE ZAPATA CORRIDA INTERIOR
escala 1:20



PAQUETE ESTRUCTURAL
escala 1:25



PISO e=12cm
escala 1:20



TERRENO
TENSION ADMISIBLE $\geq 1.0 \text{ kg/cm}^2$ A 1.50 mts DE PROFUNDIDAD
A VERIFICAR POR LA DIRECCION DE OBRA.

MATERIALES
HORMONON:
EN GENERAL C28 DE 250 kg/m³ DE RESISTENCIA
CARACTERISTICA A LA COMPRESION A LOS 28 DIAS (UNIT
872/87).

ACERO:
HORMONON ARMADO: BARRAS NERVIADAS DE ACERO A500 O A500
S50, LIMITE CONVENCIONAL DE FLUENCIA DE 5000 kg/cm² Y DE
TENSION DE ROTAURA DE 5800 kg/cm² A LA TRACCION (UNIT
888/95).

PERFILES Y PLATINAS: ACERO ASTM-A36
BULONES: CLASE 8.8

SOLDADURAS
SALVO INDICACION LAS SOLDADURAS SERAN EN FILETE
EN GENERAL ELECTRICOS (E-70 O SUPERIOR)
SOLDADURA PARA PERFILES TUBERIALES INDICADO (T)
SOPORTE A UTILIZAR: EN 125-8 DIAMETRO 0.8MM
GAS DE PROTECCION: CO2 PURO
VOLTAJE A UTILIZAR: 20V (MANUAL)
VELOCIDAD DE ALIMENTACION DEL ALAMBRE: 1200MM EN 100
SECCIONES DE AVANCE DE LA SOLDADURA ENTRE 800 Y 1200
EN EL CASO DE ENCONTRARSE EN UN MISMO PUNTO TRES CORRENTES
DE SOLDADURA, SEAN ENCRUCES O LINEA
DE ESTOS 800 CENTIMETROS A PARTIR DEL PUNTO DE ENCRUCE

RECUBRIMIENTOS
CONTRA EL ENCOFRADO: 2.5 cm a 0.5 cm
CONTRA EL TERRENO: 4.0 cm a 5.0 cm

EMPALMES
SI NO SE INDICA SE TOMARA 30cm, DONDE # ES EL DIAMETRO
MAYOR DE LAS BARRAS A EMPALMAR.

DIMENSIONES
SALVO INDICACION CONTRARIA, LAS LONGITUDES ESTAN EN
CENTIMETROS Y LOS NIVELES ESTAN EN METROS.

NOTACION

- PLAZA QUE NACE EN ESTE NIVEL
- PLAZA QUE SIGUE EN ESTE NIVEL
- PLAZA QUE TERMINA EN ESTE NIVEL
- INDICA NIVEL DE CERRA INTERIOR (INT) O NIVEL DE CERRA SUPERIOR (SUP)

A.	05/19	CONFORME A OBRA.
A.	12/05/18	EMISION PARA CONSTRUCCION
REVISOR	MDA	MDA/MDA
DISEÑO	CAF	MDA/MDA
PROYECTO	ESTRUCTURA	PLANTA DE FUNDACIONES
FECHA	05/19	PROY. MD.
PROY. A.		