

## **“CAIF PEÑAROL” INFORME DE CATEOS**



## **INTRODUCCIÓN**

Con fecha lunes 15 de Julio del 2019 se llevó a cabo el relevamiento y cateo estructural del inmueble ubicado en Bulevar Aparicio Saravia N° 5187 y 5199, esquina Badajoz (N° de padrón: 47367, 47364).

Dicho relevamiento estuvo a cargo del Arq. Alfonso Viera y el Sr. Juan Pablo Facelli, quien fue el oficial albañil encargado de los cateos. En el transcurso del relevamiento por parte de la CND asistió el Arq. Juan Pablo Tuja.

El relevamiento consistió en la realización de los cateos solicitados en la licitación, sumado a algunos cateos y actividades que solicitó el Arq. Juan Pablo Tuja, con el objetivo de identificar elementos estructurales existentes en el edificio; particularmente dimensiones geométricas de vigas, pilares y losas.

Además, como resultado del relevamiento, se obtuvieron datos de posición de dichos elementos lo que permitió validar o no la existencia de los mismos.

## **PROCEDIMIENTO**

Para la realización del relevamiento se utilizó el equipo Rebar detector ZBL – R800, el cual permitió identificar los elementos estructurales existentes mediante el escaneo superficial de los componentes. Una vez encontrados se procedió a realizar el cateo correspondiente “picando” la superficie (muros y revoques) utilizando un taladro y amoladora. Esto permitió determinar las dimensiones de los elementos estructurales y la ubicación en el conjunto.

Una vez culminados los cateos se procedió a limpiar el lugar dejando visibles las superficies intervenidas.

## **RESULTADOS**

Una vez procesados los datos se confecciona un plano esquemático donde se indican las diversas verificaciones de los elementos solicitados. Además se identifican, se ubican y se numeran los elementos objetivo de la licitación para luego, a modo de resumen, realizar una planilla donde se indique la existencia o no de los elementos así como también las dimensiones de aquellos encontrados.

Como una conclusión adicional de la visita y cateos se observan posibles patologías estructurales que ameritan un análisis de situación y plantear posibles soluciones.

### **INFORMACIÓN COMPLEMENTARIA**

Se presenta relevamiento fotográfico del relevamiento.



Ilustración 1 - Cateo de pilar

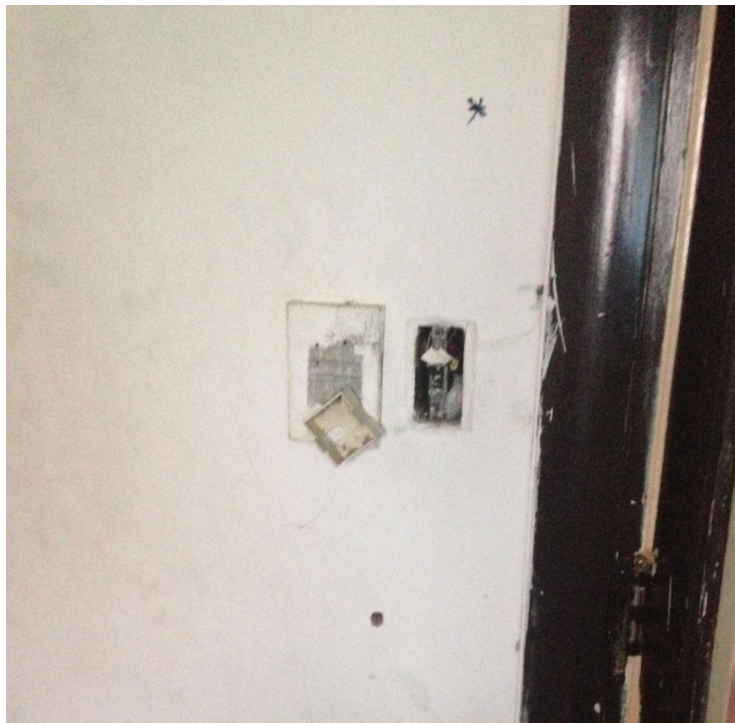


Ilustración 2 - Cateo de pilar



Ilustración 3 - Cateo de pilar



Ilustración 4 - Cateo de viga dintel





Ilustración 5 - Cateo de pilar



Ilustración 6- Cateo de vigas



Ilustración 7 - Cateo de viga

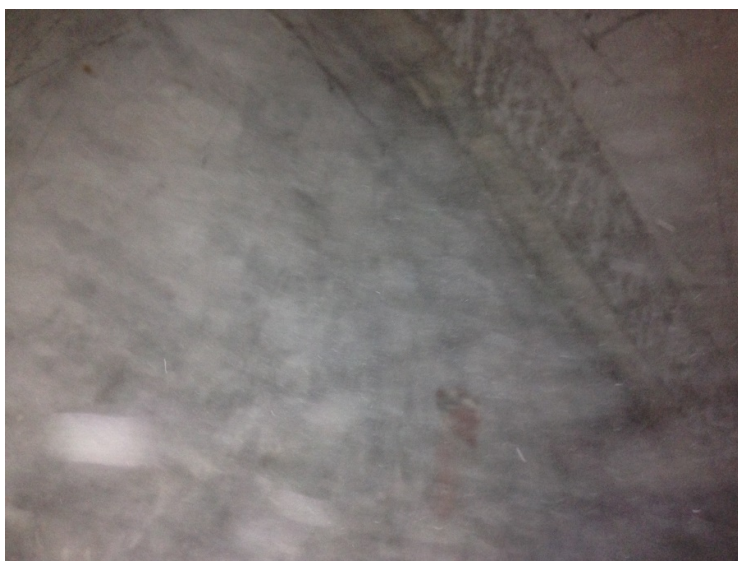


Ilustración 8 - Cateo de vigas