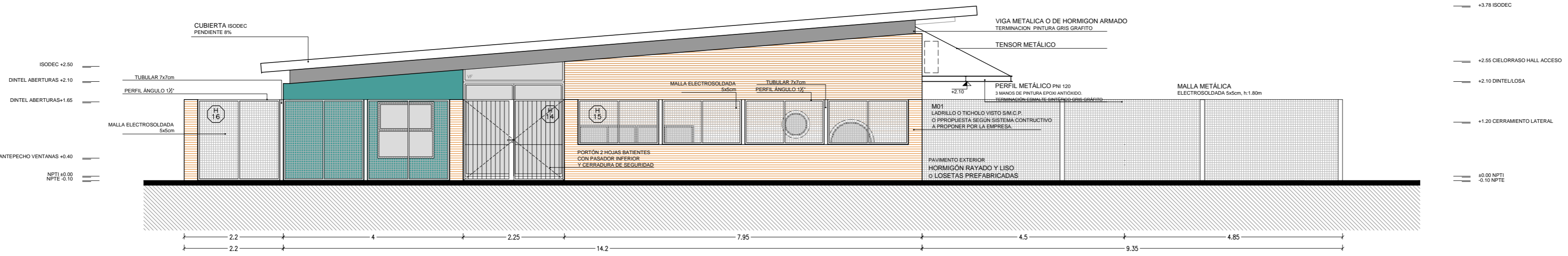
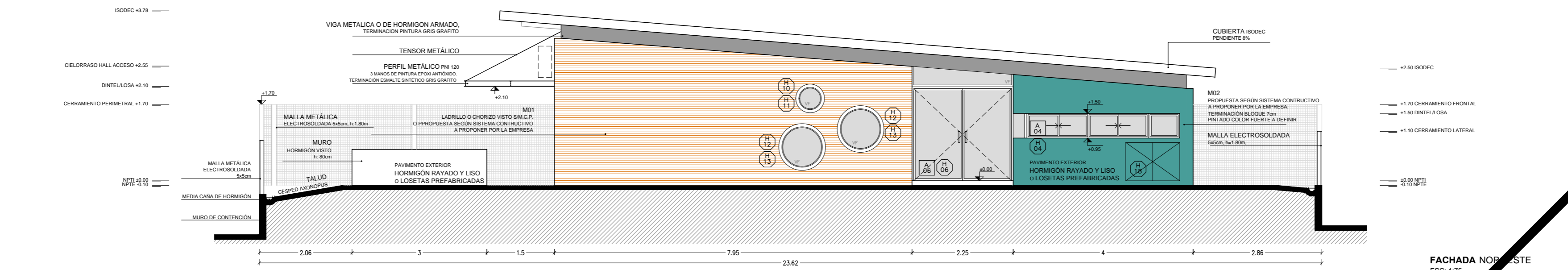


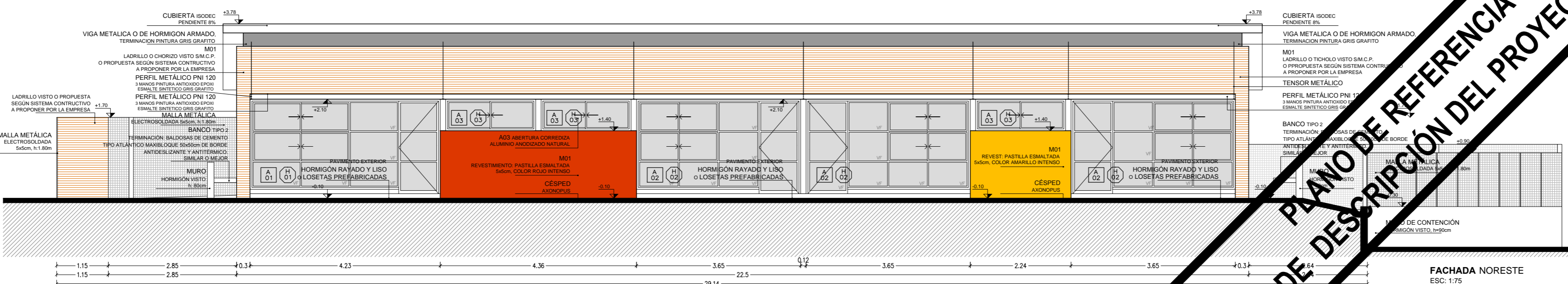
FACHADA SURESTE  
ESC: 1:75



FACHADA SURESTE  
ESC: 1:75



FACHADA NOROCCIDENTE  
ESC: 1:75



FACHADA NOROCCIDENTE  
ESC: 1:75

**PLANO DE REFERENCIA  
DE DESCRIPCIÓN DEL PROYECTO**

**REFERENCIAS ALBAÑILERIA**

	CARPINTERIA		CARPINTERIA EXISTENTE
	HERRERIA		HERRERIA EXISTENTE
	ALUMINIO		EQUIPAMIENTO
	ESPEJOS		PETREOS

LOS NIVELES INDICADOS EN ESTA LÁMINA SE REFIEREN AL NIVEL DE PISO TERMINADO INTERIOR DE PLANTA BAJA.

±0.00 NIVEL NUEVO  
ALBAÑILERIA

<b>TIPO DE MURO</b>	— MUX			
<b>TIPO DE TABIQUE</b>	— TX			
<b>CORTE LÁMINA DEL CORTE</b>				
<b>DESTINO DEL LOCAL</b>	DESTINO DEL LOCAL			
<b>LOCAL</b>	TERMINACIONES			
Núm.	PISO	ZÓCALO	PARED	CELIORRASO
ÁREA	m²	NPT	±0.00	

**TERMINACIONES**

**PISO**

01 - PORCELANATO RECTIFICADO 60X60 G4 M.C.P.  
Tipo Kipon Galaxy Gris, Antier o mejor.  
02 - HORMIGÓN RAYADO Y LISO COLOR NATURAL, M.C.P.  
03 - BALCONES MONOLITICOS GRIS, C.A.C. TIPO LOSETAS Y MANILAS DE BLANQUEO JR. SIMILAR O MEJOR.

**PARED**

01 - CERAMICA 60X30 RECTIFICADA G4 M.C.P. Color blanco mate 15.52 2400 1800 / 2.50 2400 1800 y color negro mate 1.50 2400 1800 DE ALUMINO VIDRIO EN EL ENCENTRO DE LA CERAMICA CON EL YESO.  
02 - ENLUCIDO Y PINTURA ACILICA TIPO INCALEX MATE PARA INTERIOR Y ANTIHONGOS PARA COCINA Y SSMH. Color a definir por la supervisión de obra.  
03 - REVESTIMIENTO CERAMICO TIPO MOSAICO VENEZIANO. Color a definir por la supervisión de obra.

**ZÓCALO**

01 - ISODEC LISO M 200mm  
02 - CILORRASO YESO TERMINACION ENLUCIDO Y PINTURA ACRILICA TIPO INCALEX MATE PARA INTERIOR

**PLANILLA DE AREAS (NO INCLUYE MUROS)**

LOCAL 01 - HALL	39.9 m²
LOCAL 02 - ATENCION PERSONALIZADA	15.5 m²
LOCAL 03 - ADMINISTRACION	15.5 m²
LOCAL 04 - COCINA	5.3 m²
LOCAL 05 - BAÑO ADULTOS	2.5 m²
LOCAL 06 - COCINA	24.5 m²
LOCAL 07 - SALA PSICOMOTRICIDAD	47.5 m²
LOCAL 08 - BAÑO DISCAPACITADOS	4 m²
LOCAL 09 - DEPÓSITO SALA FRÍO	3 m²
LOCAL 10 - BAÑO NIÑOS I	7.8 m²
LOCAL 11 - SALA 1	28 m²
LOCAL 12 - SALA 2	28 m²
LOCAL 13 - DEPÓSITO	8 m²
LOCAL 14 - BAÑO NIÑOS II	7.8 m²
LOCAL 15 - SALA 3	28 m²

**NOTA IMPORTANTE:**  
TODAS LAS DIMENSIONES QUEDAN SUJETAS A VERIFICACIÓN EN OBRA. LAS DIMENSIONES QUE APARECEN EN EL PLANO SON INDICATIVAS. EL ±0.00 SE CORRESPONDE CON EL NIVEL TERMINADO INTERIOR EN EL ACCESO.