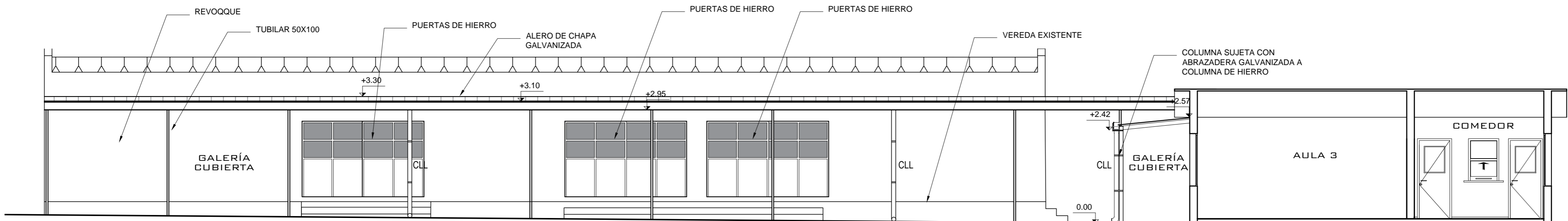



FACHADA SUR



FACHADA ESTE

En las especificaciones se hace referencia a marcas de fábrica, número de catálogo y tipos de equipos, elementos, productos y/o materiales de un determinado fabricante. Se establece que también serán aceptables ofertas de equipos, artículos o materiales alternativos que tengan características similares, presten igual servicio y sean de igual o superior calidad y performance a la establecida en dichas especificaciones, debidamente demostradas por el oferente y aceptadas por el Arq. Proyectista.

		ANEP		CONSEJO DIRECTIVO CENTRAL	DIRECCIÓN SECTORIAL DE INFRAESTRUCTURA
COMISIÓN DESCENTRALIZADA DE FLORIDA					
OBRA: ESCUELA N° 109		LOCALIDAD: FLORIDA		FECHA: 29/04/2021	
MURGIENDO 799 esq. PECORA		DEPARTAMENTO: FLORIDA		ESCALA: 1/75	
PLANO DE:		ALBAÑILERIA			
		FACHADAS Y CORTE			
ARQUITECTO:		Mg. ELISA VIDART		FIRMA:	
AYTE. de ARQTO.:					
TECNICO:		FIRMA:			

04

A04