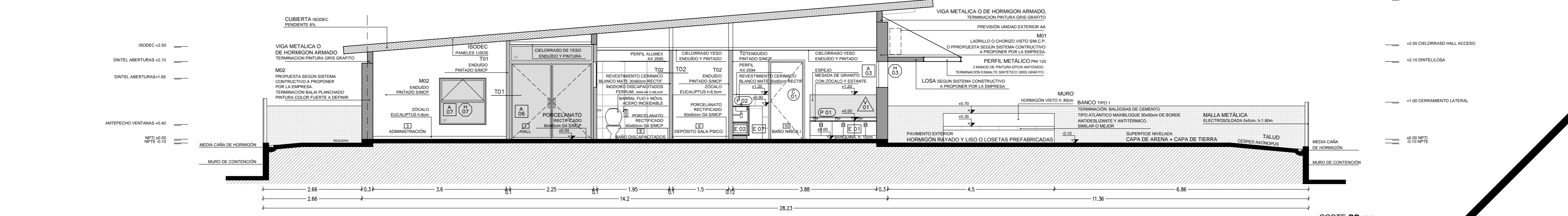
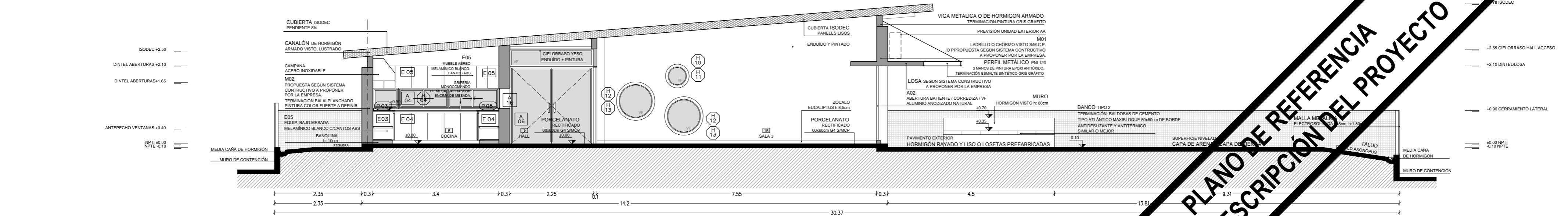


CORTE AA ESC: 1:75



CORTE BB ESC: 1:75



CORTE CC ESC: 1:75

**PLANO DE REFERENCIA
DE DESCRIPCIÓN DEL PROYECTO**

REFERENCIAS ALBAÑILERIA 	 TIPO DE MURO	 TIPO DE TABIQUE
	 CORTE LAMINA DEL CORTE	 DESTINO DEL LOCAL
	 NIVEL ALTIMETRICO	 NIVEL NPT
	 NIVEL NUEVO	 NIVEL ALBAÑILERIA

TERMINACIONES PISO 01 - PORCELANATO RECTIFICADO 60x60x4 G4 M.C.P. 02 - HORMIGON RAYADO Y LISO COLOR NATURAL M.C.P. 03 - BALDOSAS MONOLITICAS GRIS OSCURO TIPO LOSETA 8 VAINILLAS 80x80cm M.C.P.	PARED 01 - CERAMICA 60x30 RECTIFICADA G4 M.C.P. 02 - ENVIDADO Y PINTADO ACRILO 03 - REVESTIMIENTO PASTILLAS ESMALTADAS 5x5cm	ZOCALO 01 - EUCALIPTUS CLEAR DE 8.5cm DE ALTURA. ESP: 1"
---	--	--

PLANILLA DE AREAS (NO INCLUYE MUROS) LOCAL 01 - HALL: 39.9 m ² LOCAL 02 - ATENCION PERSONALIZADA: 15.9 m ² LOCAL 03 - ADMINISTRACION: 5.3 m ² LOCAL 04 - DESPESA: 2.5 m ² LOCAL 05 - BAÑO ADULTOS: 24.5 m ² LOCAL 06 - COCINA: 47.5 m ² LOCAL 07 - SALA PSICOMOTRICIDAD: 4 m ² LOCAL 08 - BAÑO DISCAPACITADOS: 3 m ² LOCAL 09 - DEPOSITO SALA FISICO: 7.8 m ² LOCAL 10 - BAÑO NIÑOS I: 28 m ² LOCAL 11 - SALA 1: 28 m ² LOCAL 12 - SALA 2: 8 m ² LOCAL 13 - DEPOSITO: 7.8 m ² LOCAL 14 - BAÑO NIÑOS II: 28 m ² LOCAL 15 - SALA 3: 28 m ²

NOTA IMPORTANTE:
 TODAS LAS DIMENSIONES QUEDAN SUJETAS A VERIFICACION EN OBRA. LAS DIMENSIONES QUE APARECEN EN EL PLANO SON INDICATIVAS. EL ±0.00 SE CORRESPONDE CON EL NIVEL TERMINADO INTERIOR EN EL ACCESO.